
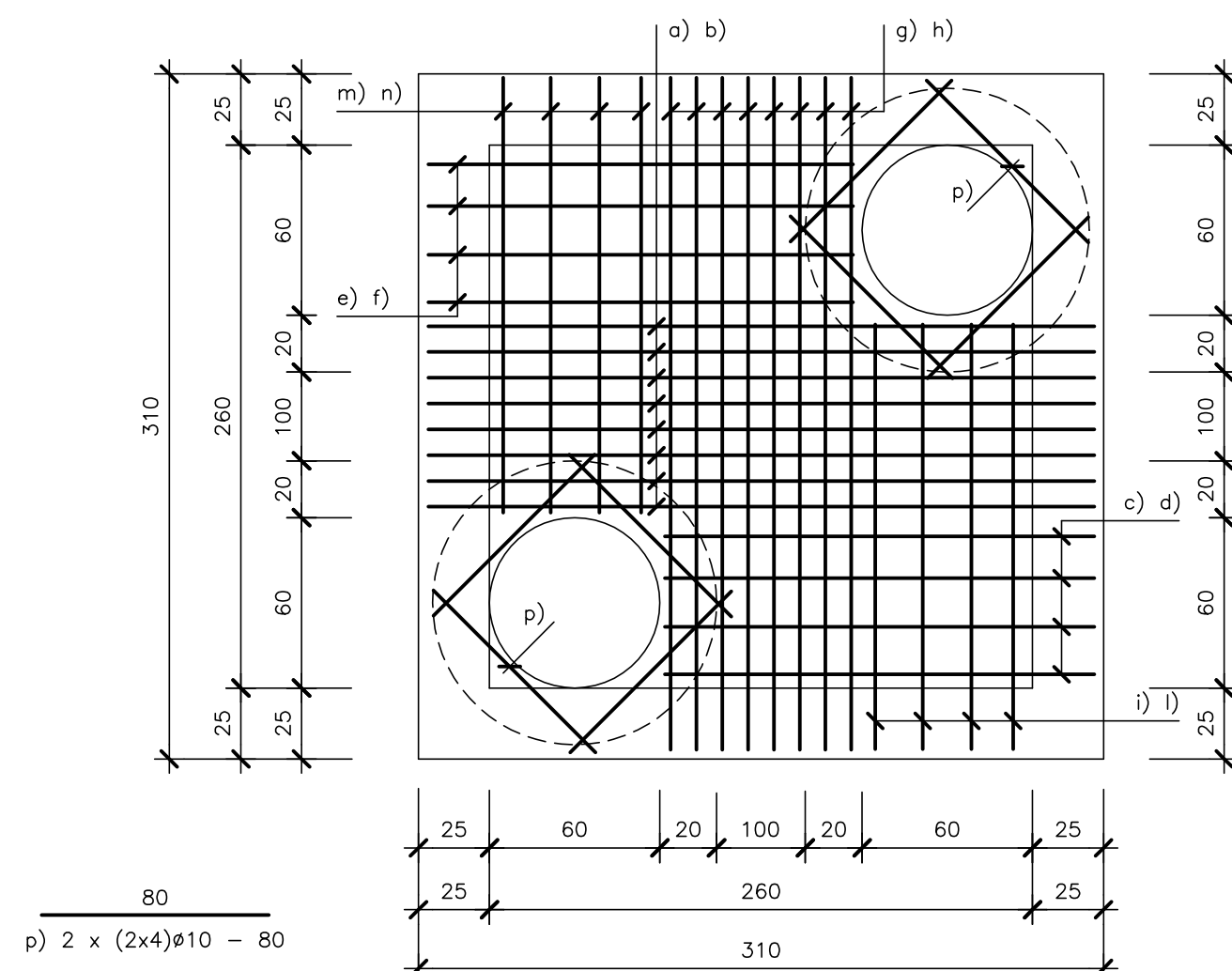
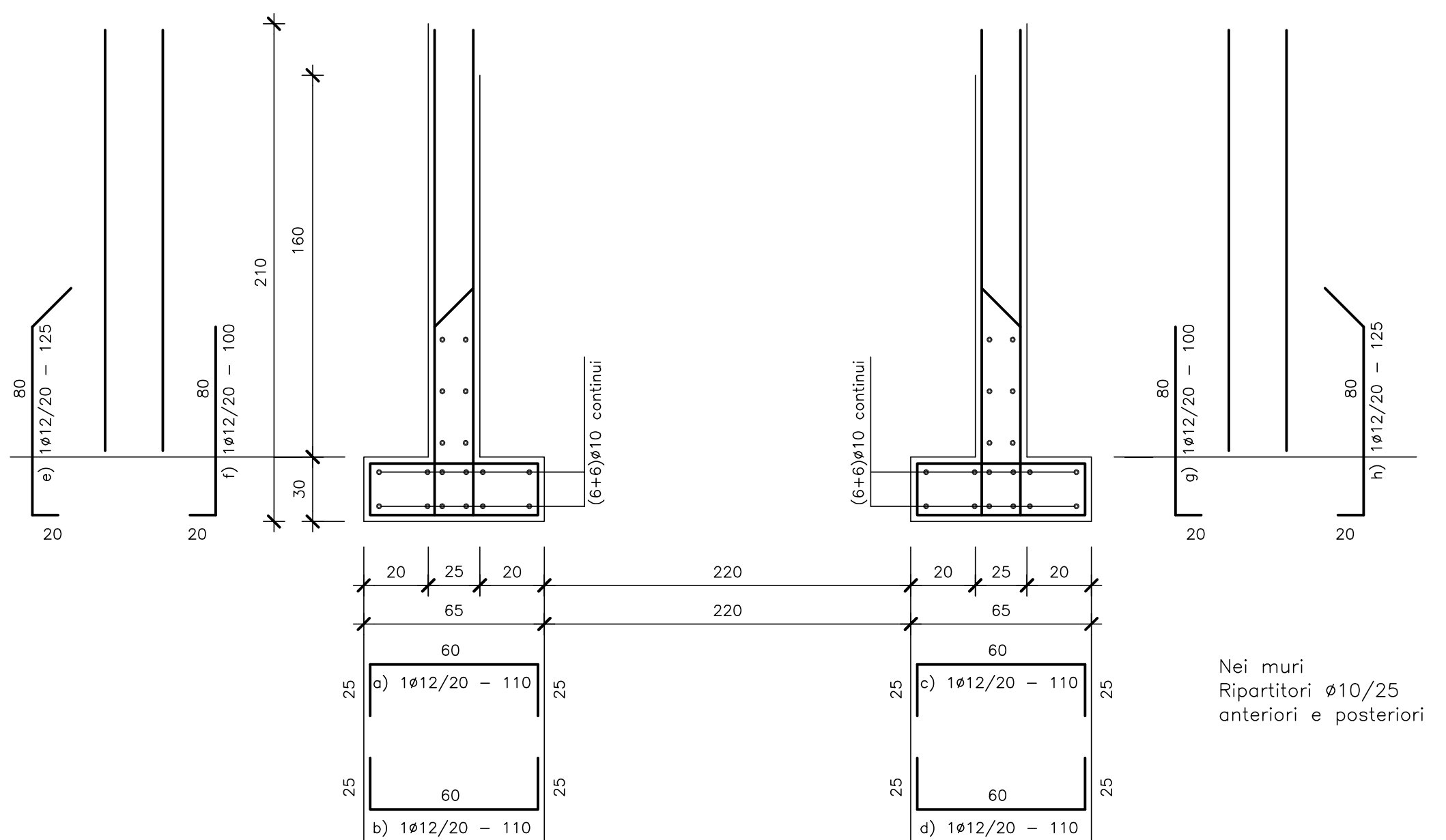
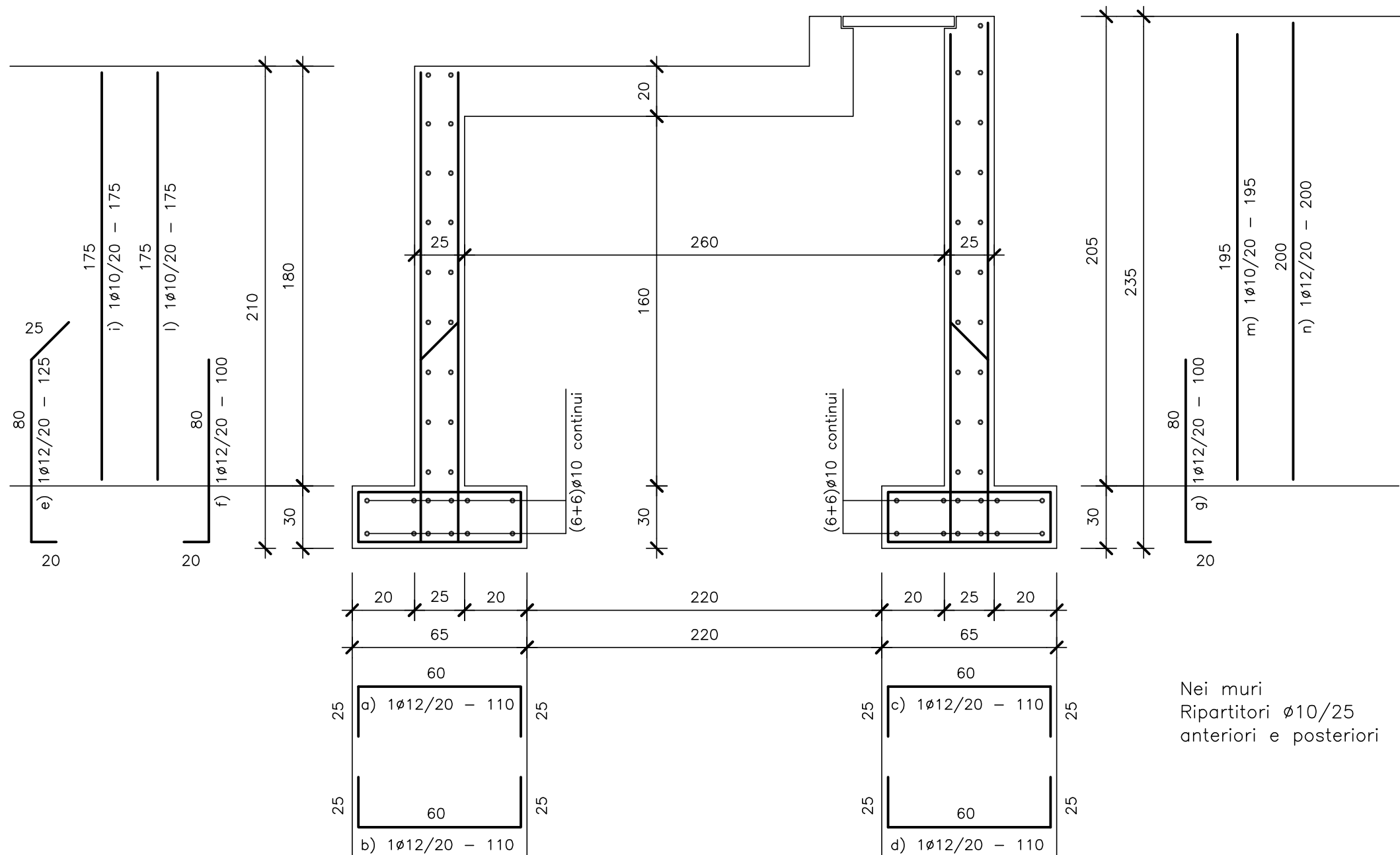


PROGETTO : FEBBRAIO 2010

NOTE	1	controllare le quote in cantiere
	2	disporre i casseri anche contro terra
	3	vibrare il calcestruzzo durante il getto
	4	in corrispondenza delle riprese di getto disporre corbello bentonitico (25x20) mm
	5	verificare la posizione dei fori e disporre spezzoni di tubo in pvc, per predisposizione infiggere tubi acquedotto

- 2 - irrigidire gli spigoli dei muri con:
- 
- 3 - in tutti i muri disporre ripartitori ogni 25 cm
- 4 - controllare le quote in cantiere



- Prima di realizzare il torrino posso d'uomo verificare le dimensioni del chiusino in ghisa sferoidale
- Il telaio del chiusino deve essere ancorato al torrino e annegato nel getto

